

## APPLIKATIONS - LISTE

(Sie können die Beispiele (FID Analysen) kostenfrei bei uns anfordern)

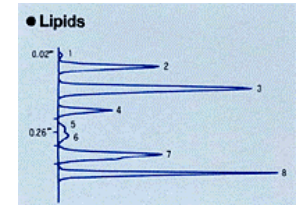
### IATROSCAN Anwendung

- Nr.11 Analytisches Muster von Rohöl
- Nr.12 Analyse von Glyceriden Isomeren mit Bor Säure imprägnierten CHROMARODS
- Nr.13 kinetische Studie von enzymatischen experimentellen Reaktionen
- Nr.14 Analyse von Serum Lipiden
- Nr. 5 Analyse von Lipiden, physiologische Proben
- Nr. 5.- II. Analyse von Lipiden mit dem IATROSCAN allgemein
- Nr.16 Analyse von Triglyceriden Molekularen Spezies unter Verwendung von Silber Nitrat imprägnierten Chromarods
- Nr. 7 Worauf man bei der Durchführung von Analysen achten sollte.
- Nr.18 Bestimmung des Phosphatidylcholin Gehaltes Lecithin in Eigelb
- Nr. 9 Trennung von Isomeren und Derivaten
- Nr.21 Analysen von Tensiden
- Nr.22 Lipid Analysen mit Kupfer Sulfat imprägnierten Chromarods
- Nr.23 Analyse von Lipiden (Meeres Produkte)
- Nr.24 Analyse von Polymeren Additiven
- Nr.20 Experimentelle Analysen von sehr kleinen Mengen von Komponenten in den Hauptbestandteilen.
- No.25 Analysen von Lebensmitteladditiven.

- Appendix III
  - CHROMATOGRAMME
  - DYE: Lebensmittelfarbstoffe, Naphthol Quinon and Azo dyes
  - Hormones: Pregnandiol
  - Ginseng Saponine
  - Liquid Crystal
  - Capsaicine
  - Kosmetische Cremes
  - Polymere

- Analyse Beispiele von Bitumen

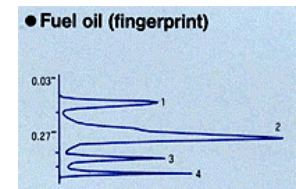
### Analyse Beispiele FID



● **Lipids**

2. Cholesterol acetat
3. Cholesterol
4. Phosphatidylethanolamine
5. Phosphatidyl Inositol
6. Phosphatidyl Serine
7. Phosphatidyl Choline
8. Sphingomyelin

**Conditions:**  
Stationary phase: Chromarod S-III  
Mobile Phase:  
1. Chloroform:Methanol:Water 48:19:3 9cm  
2. n-Hexane:Ethyl Ether 95:5 10 cm



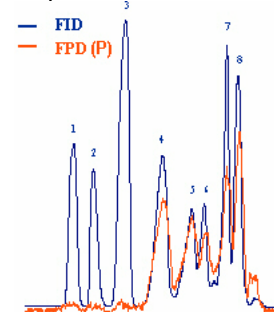
● **Fuel oil (fingerprint)**

1. Saturated H.C.
2. Aromatic
3. Resin
4. Asphaltene

**Conditions:**  
Stationary Phase: Chromarod S-III  
Mobile Phase:  
1. n-Hexane 100% 10cm  
2. Toluene 100% 5cm  
3. Dichloromethane:Methanol 95:5 2cm

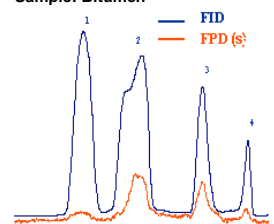
### Analysebeispiele FID-FPD

Sample: Standard Mixture



1. Cholesterol Ester
2. Triglyceride
3. Colesterol
4. Phosphatidyl ethanolamine
5. Phosphatidyl Choline
6. Phosphatidyl inositol
7. Sphingomyelin
8. Lysophosphatidylcholine

Sample: Bitumen



1. Saturated
2. Aromatics
3. Resins
4. Asphaltenes